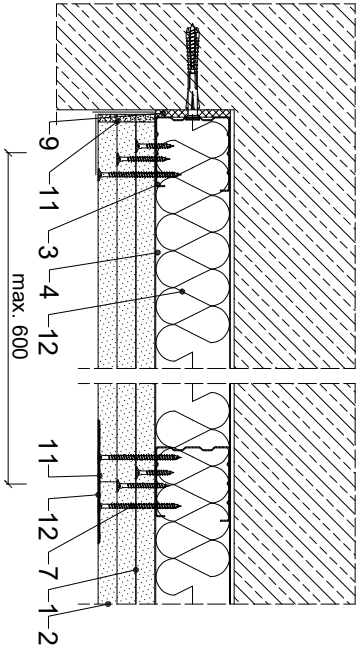
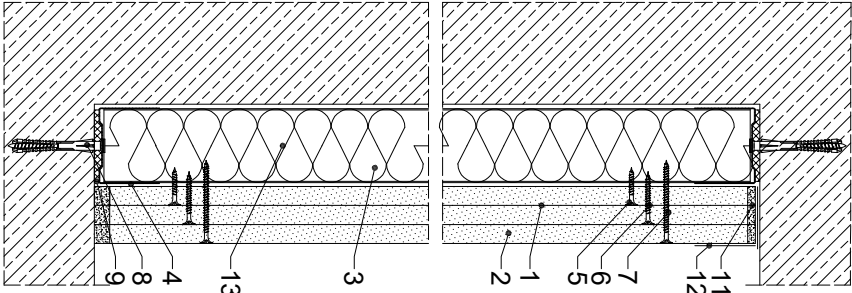


PRZEKRÓJ POZIOMY



PRZEKRÓJ PIONOWY



Parametry techniczne

Profil izolacyjny ¹⁾ AKW	KLASA ODPORNOŚCI OGNIOWEJ EN ²⁾		MAKSYMALNA WYSOKOŚĆ		GRUBOŚĆ ZABUDOWY		MASA ZABUDOWY ³⁾		POSZYCIŁE RYTYMI RIGIPS	RODZAJ PROFILU RIGIPS	WYPEŁNIENIE MINERALNA ⁴⁾
	[dB]	[min]	[mm]	H	G	[mm]	[kg/m ²]	M			
12	1)	2)	4000	4000	87,5	39	112,5	5000 ³⁾	137,5	gr. 1x12,5 mm GLSROC® X OCEAN + gr. 2x12,5 mm Fire + Hydro typ DFH2	CW/UW 50 Hydroprofil C3 lub C4 CW/UW 75 Hydroprofil C3 lub C4 CW/UW 100 Hydroprofil C3 lub C4
			5000	5000	112,5						
			5000 ³⁾	5000 ³⁾	137,5						

- 1) Klasyfikacja opiewana w przepisach.
2) Maksymalna wysokość 12500 mm w przypadku zastosowania podłoża podłogowego, maksymalnej wysokości do 2500 mm oraz wysokość 10000 mm w przypadku podłoża szkieletu konstrukcyjnego, maksymalnej wysokości do 2000 mm (przy zastosowaniu klasy odporności ogniowej systemu).
3) EN - klasa odporności opiewana w normie PN-EN 13501-2.
4) Bez uwzględnienia masy izolacji z wełny mineralnej.

Zapotrzebowanie materiałowe na 1m²

MATERIAŁ	ZUŻYCIŁE	
	3 x 12,5	
1) Płyta gipsowo-kartonowa RIGIPS PRO (4PRO ¹⁾) Fire+ Hydro typ DFH2 gr. 12,5 mm	2,00	m ²
2) Płyta gipsowa RIGIPS GLSROC® X OCEAN gr. 12,5 mm	1,00	m ²
3) Profil RIGIPS CW 50 / CW 75 / CW 100 UL TRASTIL® Hydroprofil C3 lub C4	1,80	m
4) Profil RIGIPS UW 50 / UW 75 / UW 100 UL TRASTIL® Hydroprofil C3 lub C4	0,70	m
5) Wkręt AQUAROC® Interior HB 3,5x25 mm	5,00	szt.
6) Wkręt AQUAROC® Interior HB 3,5x41 mm	5,00	szt.
7) Wkręt RIGIPS zabezpieczony antykorozyjnie C3 lub C4 min. 3,5x55 mm	12,00	szt.
8) Kołki rozporowe min. ø6 max. co 1000mm	1,50	szt.
9) Taśma uszczelniająca piankowa RIGIPS szer. 50/70/95 mm	1,10	m
10) Masa szpachtlowa RIGIPS: VARIO, SUPER ¹⁾	0,25	kg
11) Masa szpachtlowa RIGIPS ProMix HYDRO ²⁾	0,10	kg
12) Taśma spoinowa RIGIPS Mold-X (Hydro) ²⁾	1,40	m
13) Wełna mineralna szklana lub skalna	1,00	m ²

- 1) Spoinowanie płyt RIGIPS PRO (4PRO).
2) Spoinowanie płyt RIGIPS GLSROC® X OCEAN.
Rozmiar wkładowi dla wełny mineralnej co 750 mm, dla wełny zwierzęcej co 250 mm.
Materiały materiałowe mogą zawierać proporzony i nie zawierają odpadów.



Saint-Gobain Construction Products Polska Sp. z o.o.
Biuro RIGIPS w Warszawie
ul. Cybernetyki 9, 02-677 Warszawa
Biuro Doradztwa Technicznego: 800 163 121
E-mail: doradcy.techniczni@saint-gobain.com
rigips.pl
BDO 000006702

Obiekt:

Lokalizacja:

Tytuł rysunku: Okładzina ścienna Rigips 3.22.00 X OCEAN
(1x 12,5 mm GLSROC® X OCEAN + 2 x 12,5 mm Fire + Hydro
typ DFH2)

Data:

Skala:

1:5

Nr detalu:

3.22.00 X OCEAN

Opracował: